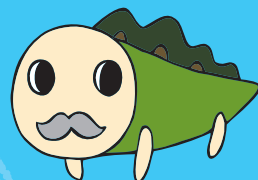




杉並区



プレミアム付商品券

「コロナ禍における原油価格・物価高騰対策」の一環として、区内店舗及び区民生活を支援するため、30%のプレミアムが付いた商品券を販売します。

プレミアム率 30%

1セット
(500円券×13枚) **5,000円**で
6,500円分 使える!

※紙の商品券のみ販売します。 ※お釣りは出ません。
※1人**8**セットまで購入可。



申込期間

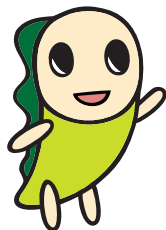
Web 令和5年 **1月12日(木)~2月9日(木)**

郵送 令和5年 **1月12日(木)~2月3日(金)必着**

申込方法は裏面をご覧ください。

利用期間 令和5年 **2月28日(火) ~ 5月31日(水)**

取扱店舗 右ステッカーの掲示店舗で利用可 >>>



※取扱店舗一覧は「杉並区プレミアム付商品券特設サイト」からご確認ください(1月10日(火)に公開予定)。
※1月19日(木)~2月9日(木)は、杉並区産業振興センター(上荻1-2-1 Daiwa荻窪タワー 2階)及び区内各郵便局にも取扱店舗一覧を設置します。



▲特設サイト

注意事項

- どなたでも申し込みますが、応募多数の場合は区内住者を優先した抽選となります。
- 当選者には2月下旬に当選はがきをお送りします。
- 申込後に、申込内容を変更することはできません。
- 申込内容の不備や重複申込があった場合は無効となります。

杉並区プレミアム付商品券コールセンター

お問い合わせ

03-4500-2720

営業時間

平日、土・日(3/4, 3/5, 3/11, 3/12のみ)
8:30~17:15



杉並区
SUGINAMI CITY

Web申込

※先着順の販売ではありません。

「杉並区プレミアム付商品券特設サイト」からお申し込みください。



杉並区プレミアム付商品券特設サイト

検索

郵送申込

ご自身で通常はがきを準備し、
下記の必要事項を記載してご郵送ください。

※はがき1枚につき1人まで申込可。

はがき記載例▶

①住所
杉並区阿佐谷南〇-〇-〇
〇×マンション 101
②氏名 杉並 太郎
③年齢 60
④電話番号 03-0000-0000
⑤申込セット数 8
⑥購入希望場所
第1希望 11
第2希望 12

必要事項

- ①住所 ②氏名 ③年齢 ④電話番号 ⑤申込セット数(1人8セットまで)
⑥購入希望場所(下記の購入場所一覧から、購入希望場所を2つ選び、番号を記載)

宛先

〒102-0074 東京都千代田区九段南2-3-14 靖国九段南ビル7階
杉並区プレミアム付商品券運営事務局

購入場所一覧

番号	郵便局名	番号	郵便局名	番号	郵便局名
1	杉並郵便局※	18	杉並成田西郵便局	35	杉並西荻南郵便局
2	荻窪郵便局※	19	杉並井草郵便局	36	杉並松庵郵便局
3	杉並南郵便局※	20	下井草南郵便局	37	杉並方南二郵便局
4	阿佐谷北三郵便局	21	杉並下井草郵便局	38	杉並和泉郵便局
5	阿佐谷北六郵便局	22	井荻駅前郵便局	39	杉並和泉二郵便局
6	高円寺駅前郵便局	23	杉並上井草郵便局	40	杉並永福郵便局
7	高円寺北三郵便局	24	杉並本天沼郵便局	41	杉並浜田山郵便局
8	新高円寺駅前郵便局	25	杉並四面道郵便局	42	杉並西永福郵便局
9	高円寺南三郵便局	26	杉並今川三郵便局	43	高井戸駅前郵便局
10	高円寺中央通郵便局	27	杉並今川四郵便局	44	杉並高井戸東郵便局
11	阿佐谷南三郵便局	28	杉並善福寺郵便局	45	杉並桜上水郵便局
12	阿佐谷駅前郵便局	29	西荻窪郵便局	46	杉並下高井戸郵便局
13	杉並和田郵便局	30	杉並西荻北郵便局	47	杉並上高井戸郵便局
14	杉並聖堂前郵便局	31	西友荻窪郵便局※	48	杉並宮前三郵便局
15	東高円寺郵便局	32	荻窪川南郵便局	49	杉並宮前五郵便局
16	杉並堀ノ内郵便局	33	荻窪二郵便局	50	杉並久我山郵便局
17	杉並松ノ木郵便局	34	荻窪四郵便局	51	杉並富士見ヶ丘郵便局

営業時間

平日

9:00 ~ 17:00

ただし、※の郵便局の営業時間は、以下のとおりです。

- ・杉並郵便局……………平日 9:00 ~ 19:00、土曜日9:00 ~ 17:00、日曜日9:00 ~ 12:30
- ・荻窪郵便局……………平日 9:00 ~ 19:00、土曜日9:00 ~ 15:00
- ・杉並南郵便局……………平日 9:00 ~ 19:00
- ・西友荻窪郵便局……………平日10:00 ~ 18:00

なお、新型コロナウイルス感染症の状況により、営業時間が変更となる場合があります。